



L'accidentologie en Charente-Maritime



L'année 2011

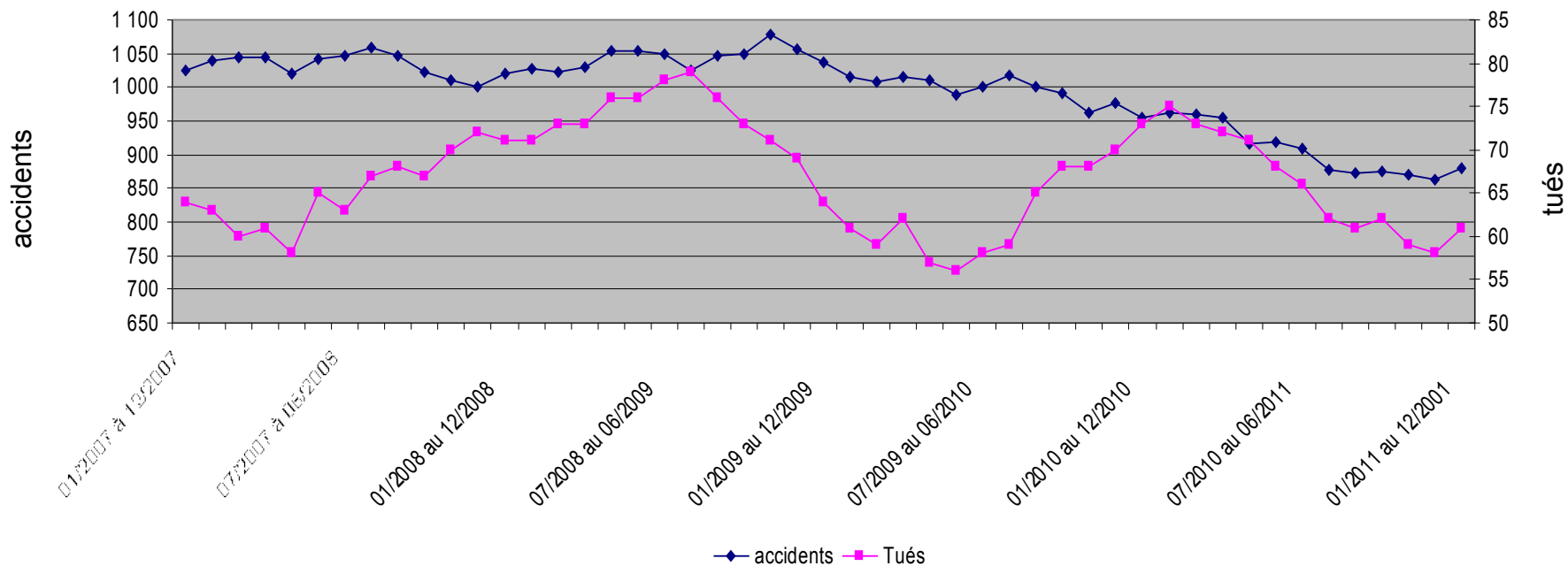
et comparaison avec 2009 et 2010

	2009	2010	Evolution 09/10	2011	Evolution 10/11	Evolution 09/11
accidents	1038	954	-8%	881	-8%	-15%
tués	64	73	14%	61	-16%	-5%
BH	425	391	-8%	360	-8%	-15%
BNH	866	776	-10%	736	-5%	-15%
Total blessés	1291	1167	-10%	1096	-6%	-15%



12 mois glissants 2007 - 2011

Evolution sur 12 mois glissants des accidents et des tués pour la période de janvier 2007 à décembre 2011





2011: carte des accidents

Accidents 2011

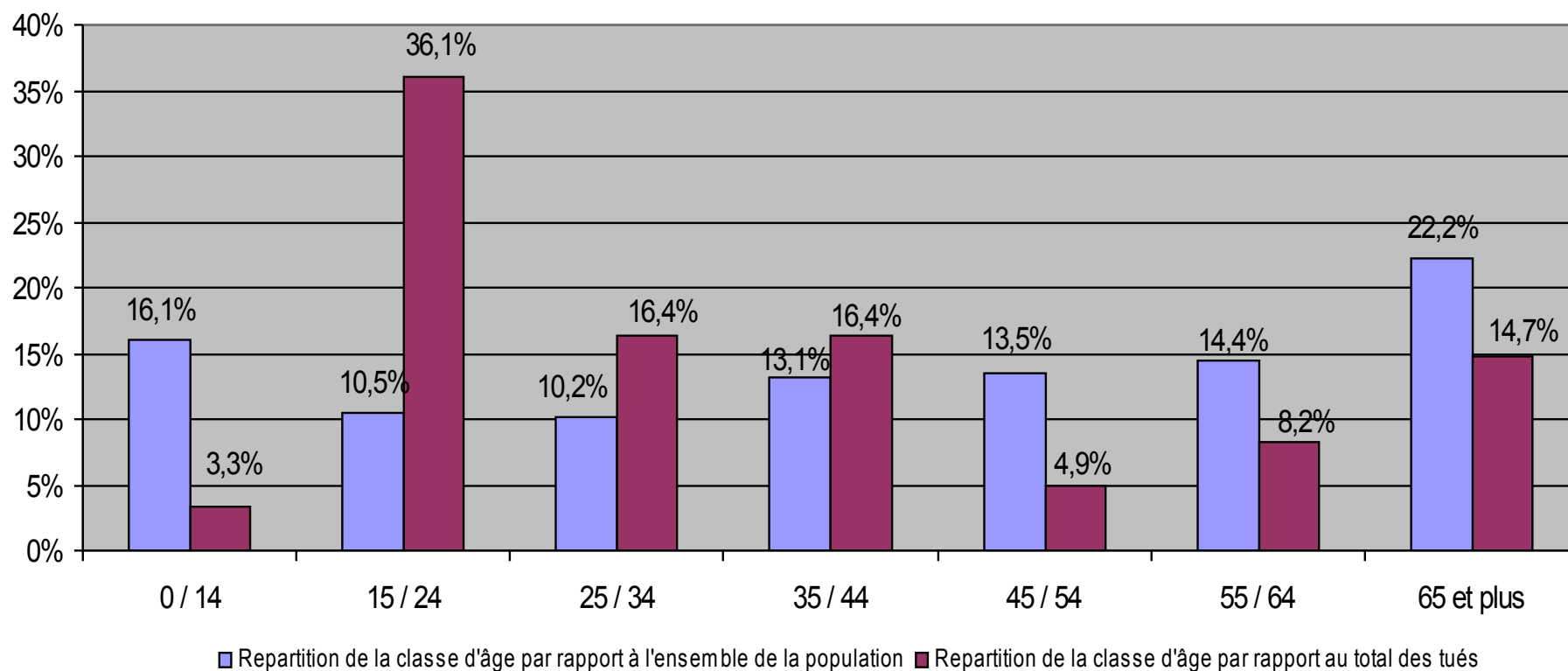
61 tués dans 56 accidents





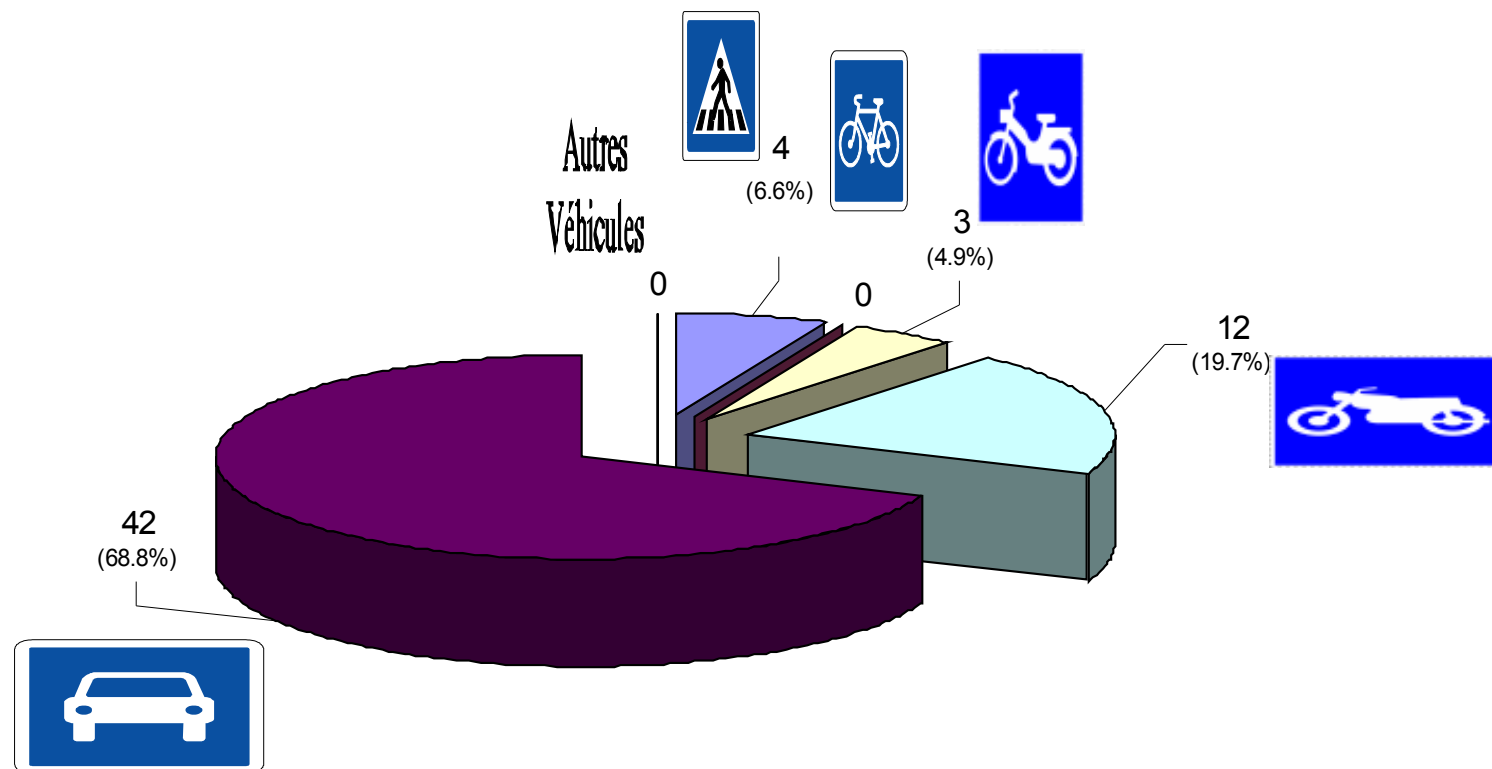
Tués par tranche d'âge 2011

Répartition des tués par tranche d'âge
pour l'année 2011



Tués par type de véhicules 2011

Répartition du nombre de tués par type de véhicules
pour l'année 2011

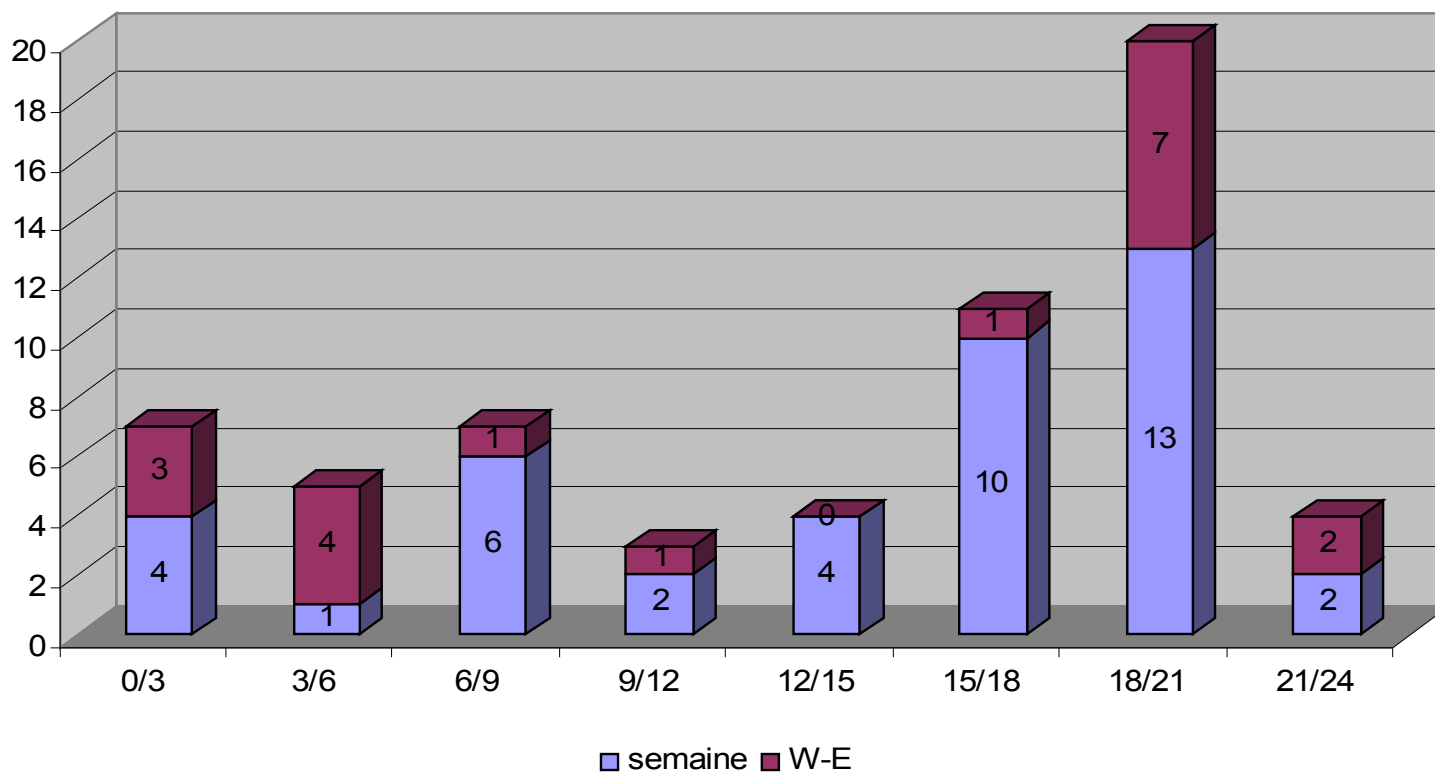




Tués par tranche horaire et semaine / W-E

2011

Répartition des tués par tranches horaires et semaine/ week-end pour l'année 2011





Bilan 2011

- ◆ Tous les chiffres ATB sont en baisse
- ◆ Baisse significative du nombre des tués (-16 %)
- ◆ La tranche 15/21 h (trajets travail-domicile et école-domicile) constitue la tranche horaire la plus meurtrière
- ◆ Les jeunes (15-24 ans) sont sur représentés dans les accidents mortels et leur part est en progression constante depuis 2009
- ◆ Les 2 RM restent très impactés: 24 % en 2011 (pour environ 2 % du trafic seulement),



Accidentologie sur l'arrondissement de JONZAC 2007 - 2011

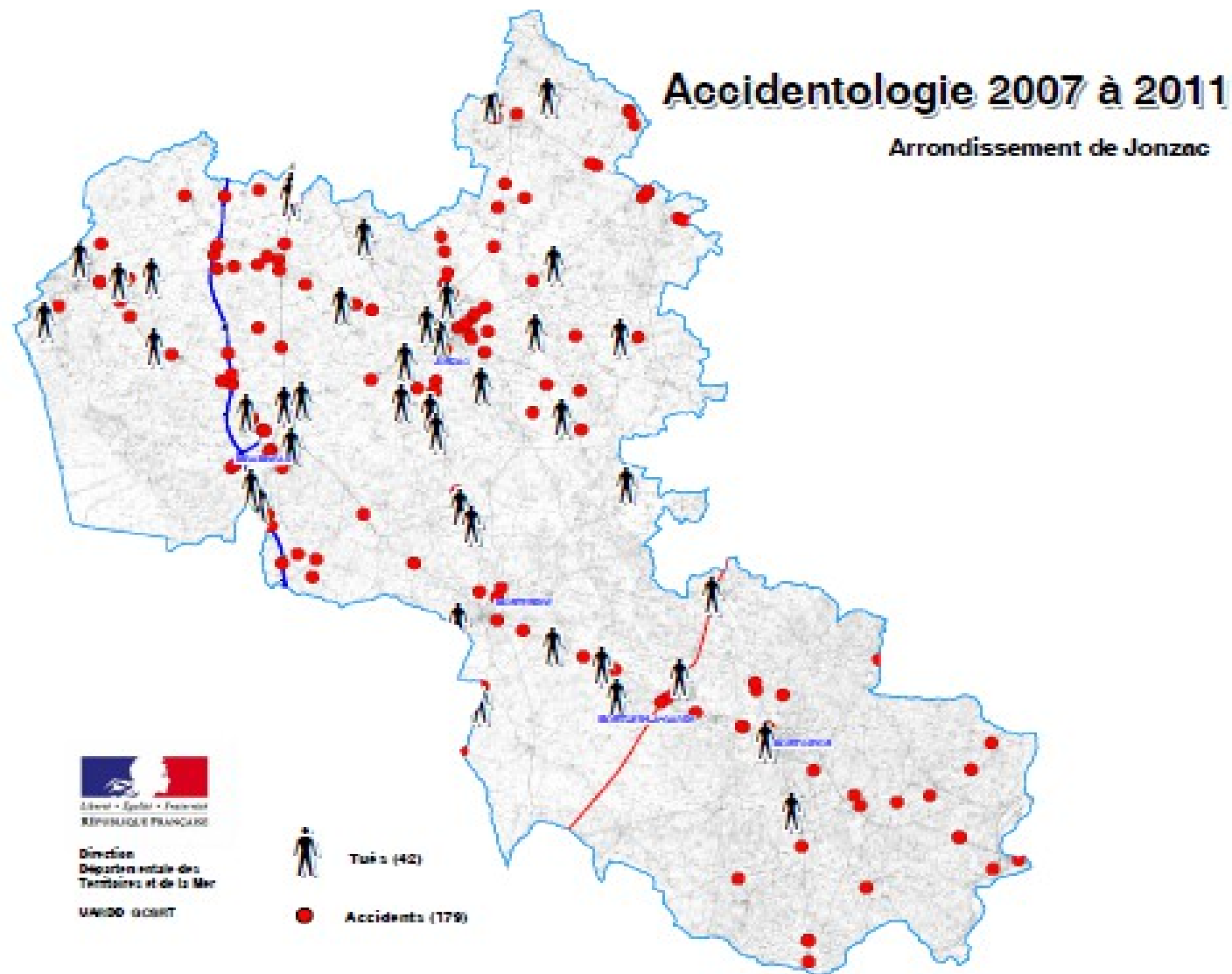


Accidentologie 2007-2011

	2007	2008	2009	2010	2011	Total
accidents	34	38	36	39	32	179
tués	8	5	8	11	10	42
BH	37	39	34	34	26	170
BNH	8	21	11	22	20	82
Total blessés	45	60	45	56	46	252
Gravité *	23,5%	13,2%	22,2%	28,2%	31,3%	23,5%
Gravité 17*	6,3%	7,0%	6,2%	7,7%	6,9%	6,8%

* gravité : nombre de tués / nombre d'accidents

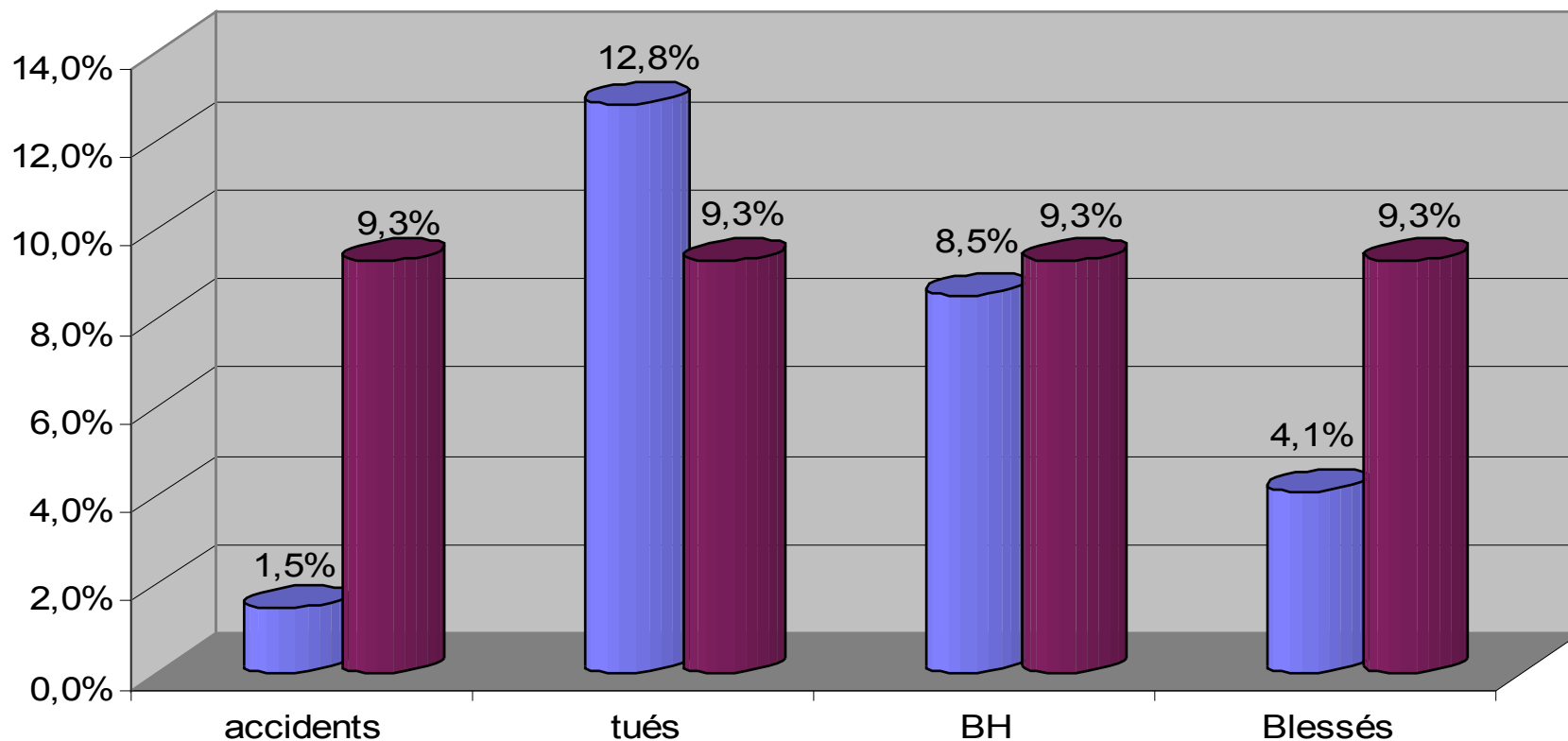
Accidents 2007-2011





Représentation de l'arrondissement de Jonzac dans l'accidentologie du département

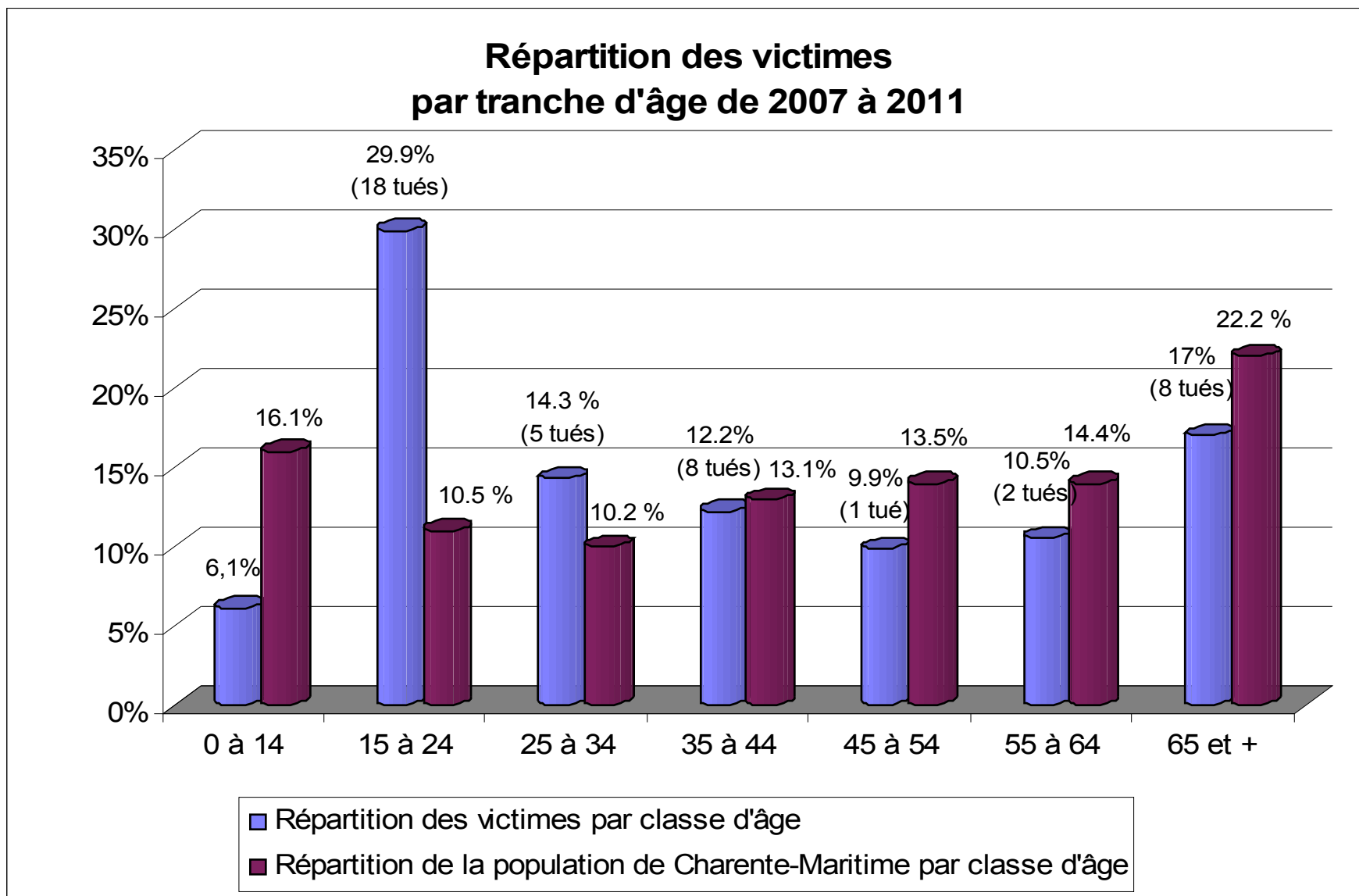
Arrondissement de Jonzac - 2007 à 2011



■ ATB Jonzac par rapport à ATB Charente-Maritime

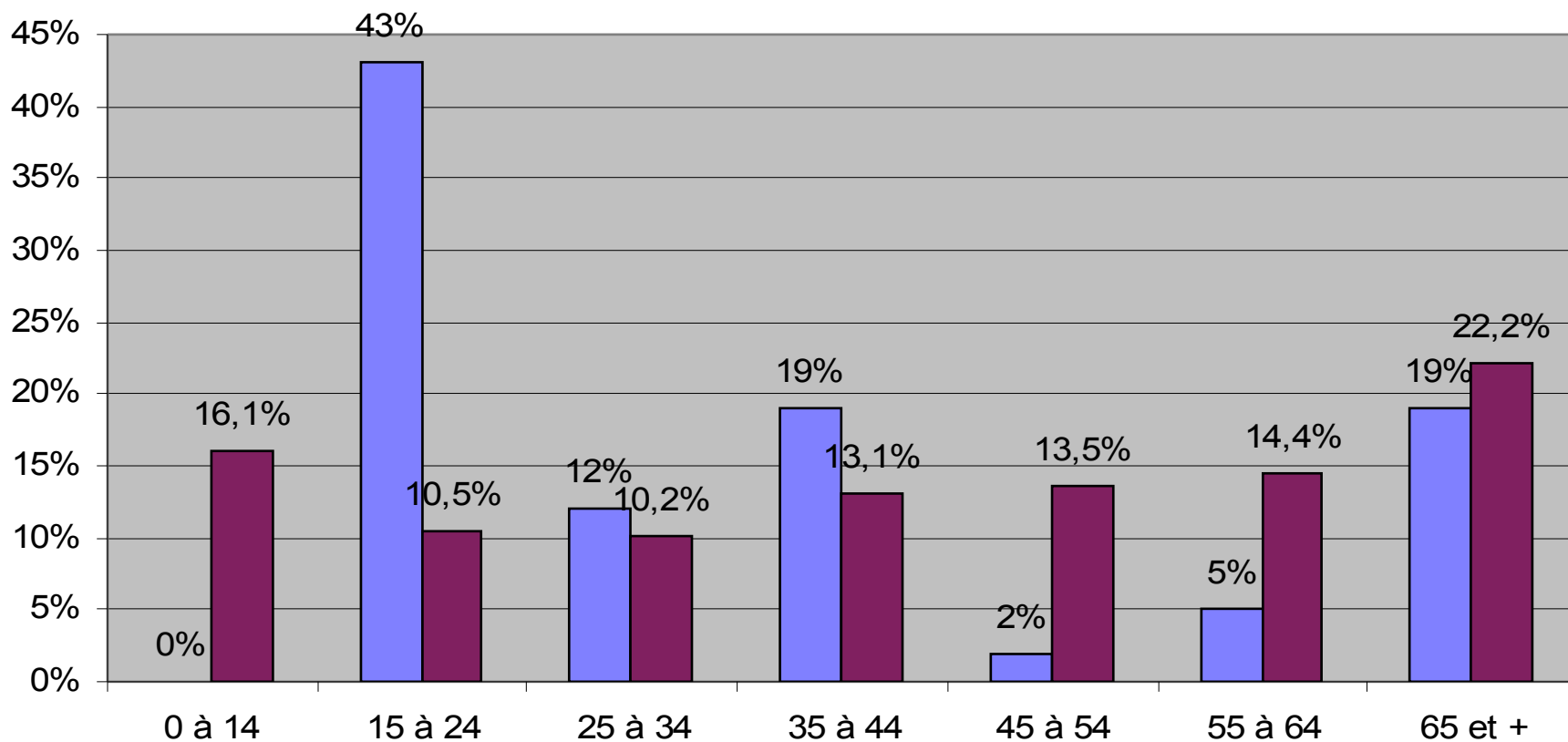
■ Population arrondissement de Jonzac par rapport à l'ensemble de la population de Charente-Maritime

Victimes par tranche d'âge



Tués par tranche d'âge

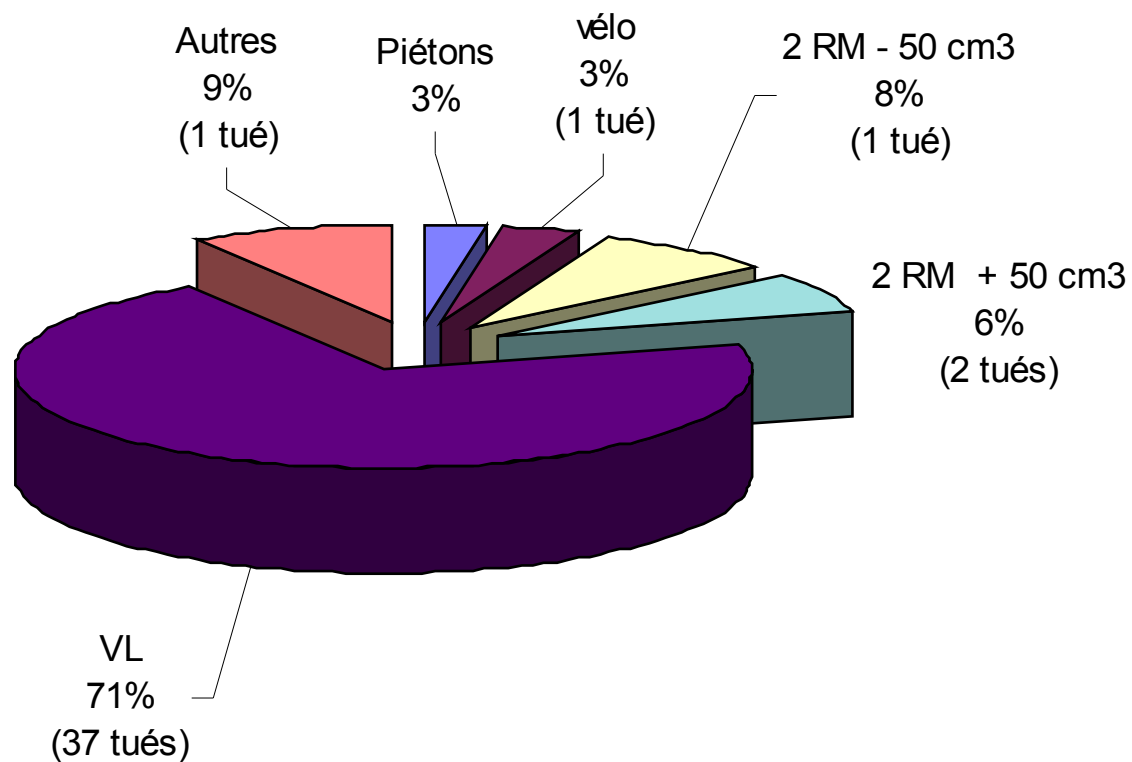
Tués par tranche d'âge de 2007 à 2011



■ Répartition des tués par classe d'âge
■ Répartition de la population de Charente-Maritime par classe d'âge

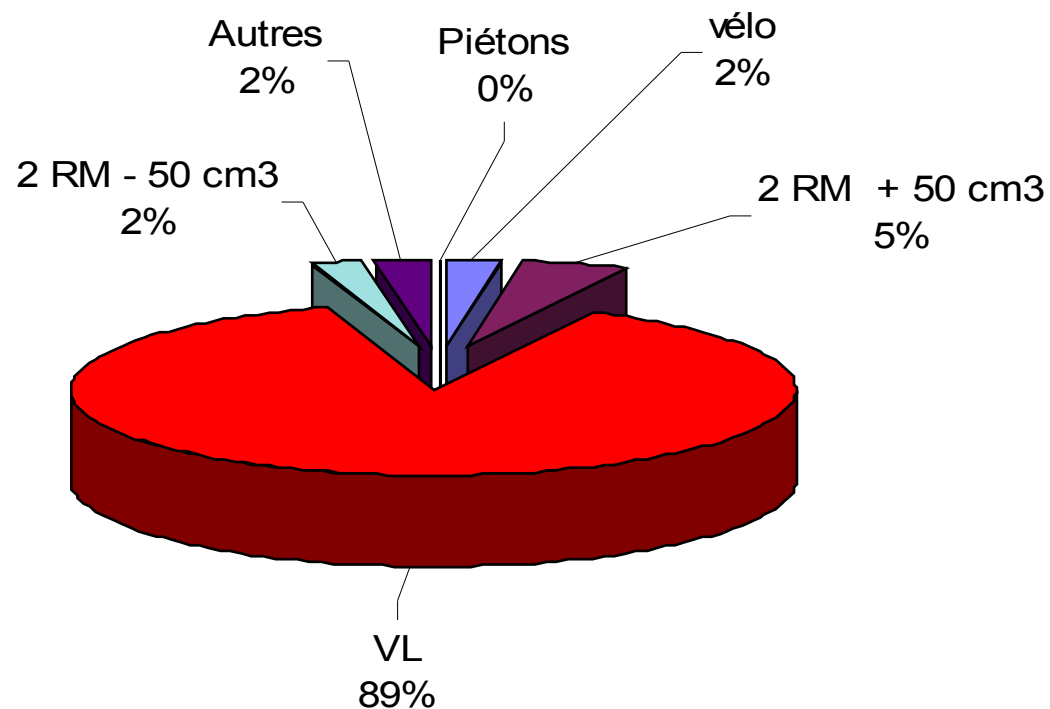
Victimes par type de véhicules

**Répartition des victimes
par type de véhicules de 2007 à 2011**



Tués par type de véhicules

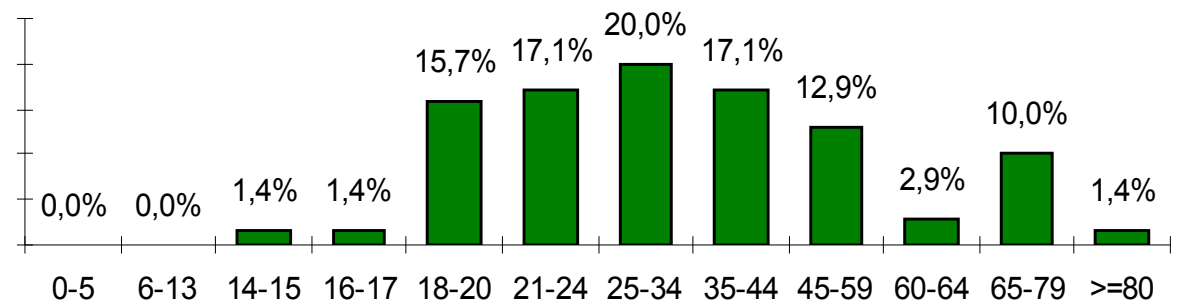
Répartition des tués par type de véhicules de 2007 à 2011





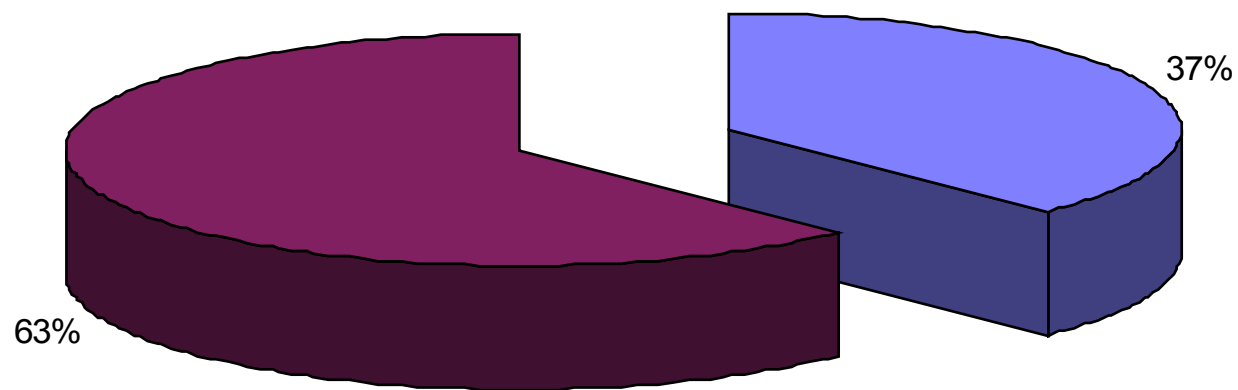
Accidents véhicule seul

- ◆ 39 % des accidents
- ◆ 45 % des tués
- ◆ 93 % des accidents avec tués ou blessés hospitalisés
- ◆ 74 % de VL
- ◆ Classe d'âge:



Victimes par lieu de résidence

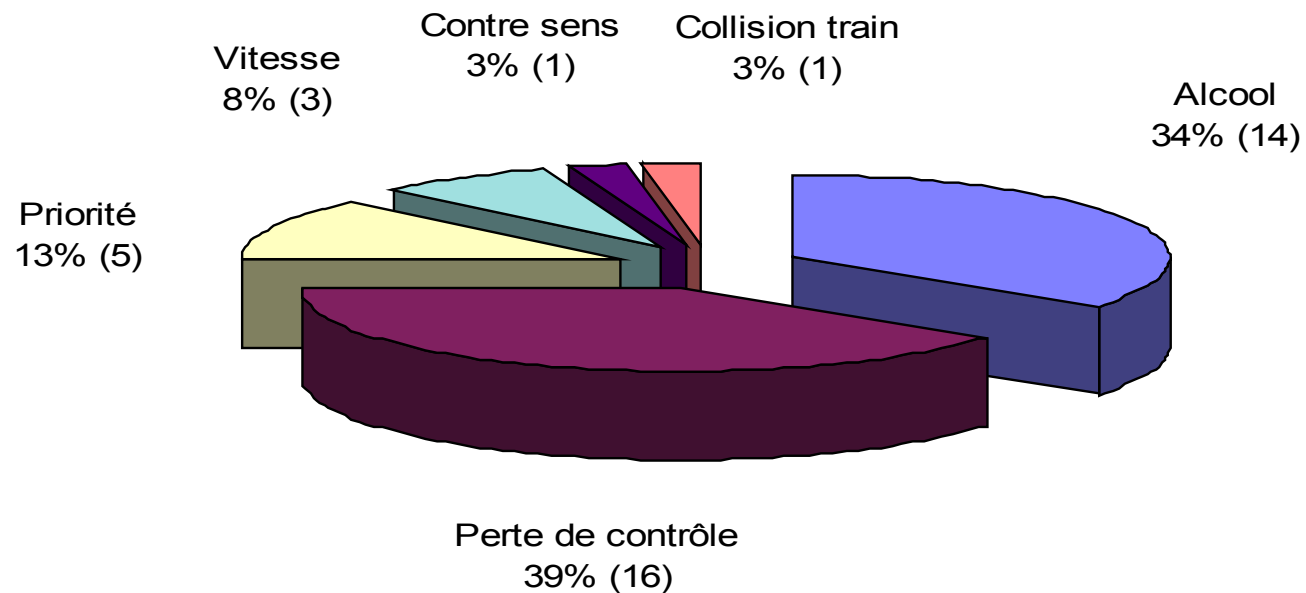
Victimes par lieu de résidence - 2007 à 2011



■ autres départements ■ départ 17

Causes des accidents mortels

Causes des accidents mortels de 2007 à 2011



La vitesse est souvent difficile à identifier comme cause principale des accidents mortels. Certaines pertes de contrôle sont probablement dues à une vitesse élevée ou inadaptée.



Tendances complémentaires

Entre 2007 et 2011 dans l'arrondissement de Jonzac, les accidents ont eu lieu principalement:

- De jour (66%)
- Hors agglomération (80%)
- Sur route départementale (86%)
- Dans des conditions atmosphériques normales (79%)
- Sur chaussée sèche (80%)



Conclusion

- ◆ Les jeunes de 15 à 25 ans sont sur-représentés et particulièrement impactés : 43 % des tués
- ◆ De nombreux accidents impliquent un véhicule seul: 39% des accidents pour 45 % des tués
- ◆ Les pertes de contrôle et l'alcool sont les causes principales d'accidents mortels (73%)